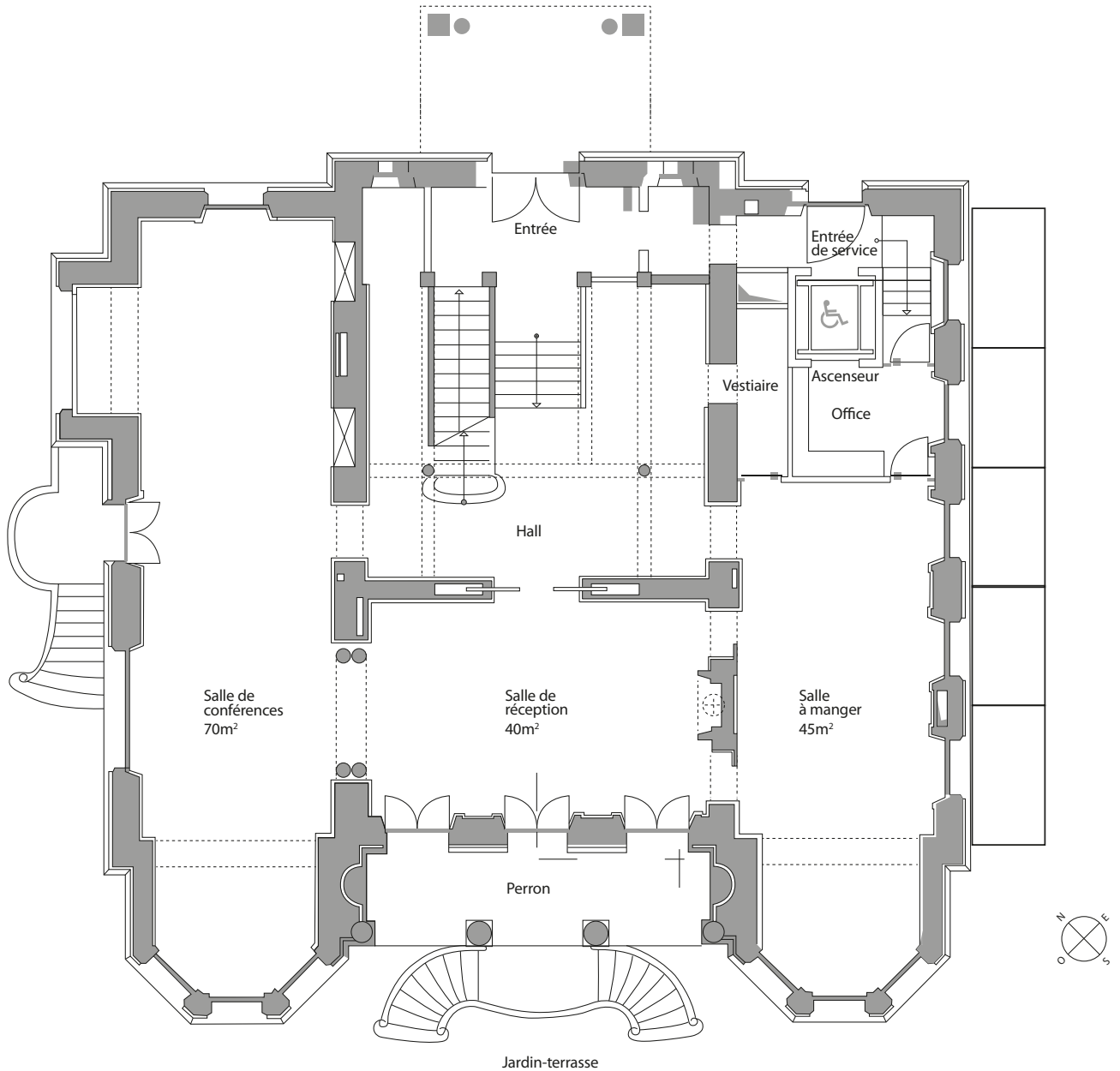


Plan de la Villa: Rez-de chaussée



## Equipements à disposition

**Cuisine et office :** entièrement équipés pour le service traiteur.

**Salles :** accès wifi et équipement complet de projection.

**Sécurité :** possibilité de sécuriser la Villa et son périmètre.

## Capacités

	Nombre de personnes		
	Cocktail	Dîner	Réunion
<b>Salle de conférences</b>	60	45	jusqu'à 25
<b>Salle de réception</b>	40	30	jusqu'à 14
<b>Salle à manger</b>	40	35	jusqu'à 12